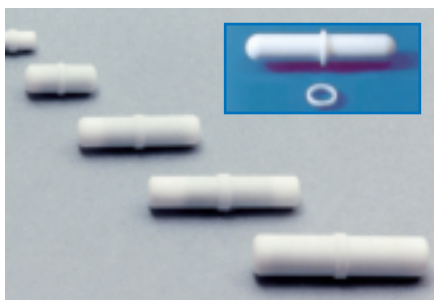


## ACCESORIOS PARA AGITADORES MAGNÉTICOS.



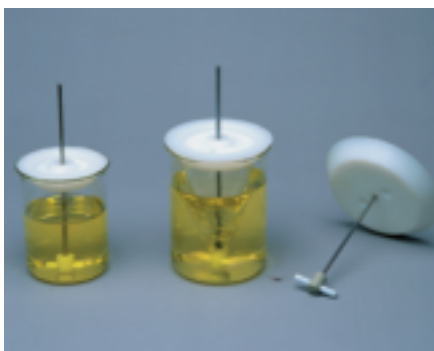
### Imanes para agitador magnético.

Con pivote de giro y revestidos de PTFE resistente hasta temperaturas de +275 °C.

Código

<b>1000009</b>	6 Ø x 10 mm largo.	Sin pivote.
<b>1000012</b>	4 Ø x 12 mm largo.	Sin pivote.
<b>1000019</b>	7 Ø x 20 mm largo.	Con pivote.
<b>1000032</b>	8 Ø x 32 mm largo.	Con pivote.
<b>1000039</b>	8 Ø x 40 mm largo.	Con pivote.
<b>1000045</b>	10 Ø x 45 mm largo.	Con pivote.
<b>1001061*</b>	12 Ø x 75 mm largo.	Con pivote.
<b>1001062*</b>	16 Ø x 102 mm largo.	Con pivote.
<b>1001063*</b>	16 Ø x 127 mm largo.	Con pivote.
<b>1001064*</b>	19 Ø x 150 mm largo.	Con pivote.

\* Con pivote de giro desplazable para grandes volúmenes.



### Imanes concéntricos con tapa para vasos "CENTRIMAN".

Con imán revestido de PTFE y eje regulable en varilla de acero inox. AISI 304. Para capacidades desde 100 hasta 2000 ml. Agitación suave por deslizamiento en punta e imán flotante evitando que salte la varilla magnética dentro del recipiente. Tapa cónica en poliamida de excelentes propiedades químicas y térmicas. Resiste temperaturas de hasta 160 °C. Orificio autolubrificante en el centro para alojamiento del eje y dos orificios laterales.

Código

<b>1000900</b>	Para vasos de capacidad desde 100 ml hasta 500 ml. Largo del imán 32 mm.
<b>1000901</b>	Para vasos de capacidad desde 500 ml hasta 1000 ml. Largo de imán 50 mm.
<b>1000902</b>	Para vasos de capacidad desde 1000 ml hasta 2000 ml. Largo del imán 55 mm.



### Imanes triangulares "TRIMAG".

Revestidos de PTFE resistente hasta temperaturas de +275 °C. Útil para disoluciones sólidas y agitación de sedimentos. Agitación silenciosa y excelente estabilidad. Para recipientes planos en preferencia.

Código

<b>1000536</b>	9 lado x 35 mm largo.
<b>1000537</b>	14 lado x 40 mm largo.
<b>1000538</b>	12 lado x 50 mm largo.
<b>1000539</b>	14 lado x 55 mm largo.



### Imanes con cruz.

Circulares, revestidos de PTFE resistente hasta temperaturas de +275 °C. Útiles para tubos, frascos y matraces de fondo redondo.

Código

<b>1000790</b>	25 Ø x 15 mm alto.
<b>1000791</b>	40 Ø x 17 mm alto.



### Caja con 17 imanes surtidos.

Revestidos de PTFE resistentes hasta temperaturas de +275 °C.

Contenido:

- 1 imán con pivote giro 6x10 mm.
- 1 imán con pivote giro 4 x12 mm.
- 1 imán con pivote giro 7x20 mm.
- 2 imanes con pivote giro 8x32 mm.
- 2 imanes con pivote giro 8x40 mm.
- 1 imán con pivote giro 10x45 mm.
- 1 imán triangular de 9x35 mm.
- 1 imán triangular de 14x40 mm.
- 1 imán triangular de 12x50 mm.
- 1 imán triangular de 14x55 mm.
- 1 imán "Rotor-Pat" de 11x35 mm.
- 1 imán ovoide de 16x30 mm.
- 1 imán ovoide de 20x40 mm.
- 1 imán con cruz de 20x15 mm.
- 1 imán con cruz de 40x17 mm.

Código **1000487**



### Imán "ROTOR-PAT".

Revestido de PTFE resistente hasta temperaturas de +275 °C.

De excelente estabilidad y gran turbulencia, útil para recipientes de fondo redondo o convexo.

Código

**1000001** 10 Ø máx. x 32 mm largo.



### Imanes ovales.

Revestidos de PTFE resistente hasta temperaturas de +275 °C. Útiles para todo tipo de recipientes y especialmente para los de fondo redondo.

Código

<b>1000788</b>	16 Ø x 30 mm largo.
<b>1000789</b>	20 Ø x 40 mm largo.



### Imanes flotantes "IMANFLOTER".

Completamente construidos en PTFE. Estructura desmontable, autoclavables. Diseñados para una agitación constante a una velocidad extremadamente baja. Recomendados para trabajos en el cultivo de tejidos. Por la concepción flotante del imán, minimiza el efecto de trituración de las células, ya que no existe rozamiento. A velocidades medias impide que el imán salte dentro del recipiente.

Código	Longitud total	Largo del imán
<b>1000897</b>	50 mm	39 mm
<b>1000898</b>	60 mm	45 mm



### Varilla recoge imanes.

Flexible, revestida de PTFE.

Código

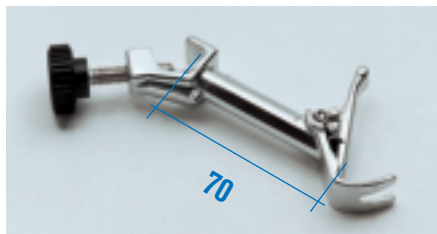
**1000020** Longitud: 280 mm.

## ACCESORIOS PARA AGITADORES MAGNÉTICOS.



**Varilla soporte con rosca** de 12 mm Ø x 500 mm alto, adaptable al mueble, según agitador.

Código **1000725**



**Pinza con nuez "AUTOMATIC"**

En metal cromado y cierre con muelle. Para Ø desde 0 hasta 25 mm.

Código **7000251**



**Termómetro de contacto electrónico con lectura digital "Sensoterm II".**

Con sonda de medida Pt 1000 y funda en acero inox. AISI 304.

### CARACTERÍSTICAS:

Su construcción especialmente diseñada con sonda independiente permite la regulación fuera de la zona de calor o vapores. Sustituye con ventajas al termómetro de contacto eléctrico, ya que con ello se elimina el peligro de rotura de vidrio y escape de mercurio.

### DATOS TÉCNICOS:

Rango de temperatura medición: desde -50 °C hasta + 300 °C.

Sonda de la temperatura: 3,5 Ø x 250 mm inmersión.

Estabilidad: 1 °C ±1 dígito.

Resolución: 1 °C.

Indicación de la temperatura: Display LCD de 8 mm.

Condiciones ambientales: 0 a 60 °C y humedad atmosférica relativa 80%.

Medidas: 130 alto x 71 ancho x 24 mm fondo (sin sonda).



Signo de identificación.

Código **1001009**



**Adaptadores para matraces esféricos** de 250, 500 y 1000 ml. En dur-aluminio. Adaptables a los agitadores con plato superior. de Ø 14,5 cm.

Temperatura máxima del adaptador 250 °C.

Código

**1001712** para matraces de 250 ml.

**1001718** para matraces de 500 ml.

**1001719** para matraces de 1000 ml.



**Cubetas en aluminio revestidas de P.T.F.E**

Adaptables a los agitadores "Agimatic N, E, ND, ED y Rev-E y ED-C".

Adaptadas para baños de agua o aceite para temperaturas hasta 200 °C y con agitación magnética entre 150 y 1500 r.p.m.

Para evaporadores rotativos, agitación de fluidos, etc.

Código

**1001230** Capacidad 2 litros. 11 cm alto x 18 cm Ø.

**1001231** Capacidad 4 litros. 13 cm alto x 24 cm Ø.

### ACCESORIO:

Solo para cubeta código 1001230.

**Juego de 4 discos reductores** en acero inox. AISI 304, con orificio para termómetro.

Código **3000917**

**NUEVO DISEÑO**



**Regulador electrónico de temp. "Electemp-TFT".**

### CARACTERÍSTICAS:

Controlador por pantalla táctil de la temperatura de funcionamiento P.I.D. gobernado por microprocesador, configurable por el usuario en función de sus necesidades. Rango de temperatura desde -150 °C hasta 1300 °C. Sensor de temperatura por termorresistencia Pt 100 o termopar. (Ver pág. 361).

### DATOS TÉCNICOS:

Estabilidad: ±0,1 °C.

Resolución: ±0,1 °C Pt 100 / ±1 °C sonda tipo K.

Funcionamiento ON-OFF/P.I.D.

AUTOTUNNING. Se ajusta automáticamente al medio de trabajo (sólido, líquido, aire).

Medidas: 10,5 alto x 13,5 ancho x 21 cm fondo.

Carga máxima (a 230 V): 3100 W.

Peso: 1,250 Kg.



Signo de identificación.

Código **3000897**

### ACCESORIOS:

**Sonda Pt 100.** Código **1000893**

**Sonda tipo K.** Código **1000895**



**Sonda de temperatura Pt 100.** Permite la regulación de temperatura para los agitadores con regulación digital, códigos 7001511, 7001609, 7000837 y 7000838.

Medidas inmersión:

4 mm Ø x 130 mm largo. Cable conector: 150 cm largo.



Signo de identificación.

Código **1001610**